

EXPOSÉ

Gute Kapitalanlage in zentraler Lage von Gelsenkirchen mit 6 Wohneinheiten



Außenansicht

Immobilientyp: 1 Eigentumswohnung

Baujahr: ca. 1955

Konstruktion: massive Bauweise

Letzte Sanierung: 2019

Zustand: gut

Wohnfläche: 117 qm

Grundstücksfläche: ca. 240 qm

Heizung: Gaszentral

Vermietung: vollvermietet

Ist-Miete: 810,00 EUR kalt, monatlich

Soll-Miete: 950,00 EUR, monatlich

Kaufpreis: 199.000 EUR

Lage

Das Objekt befindet sich im Stadtteil Bulmke-Hüllen von Gelsenkirchen.

Die Immobilie ist sehr zentral gelegen.

Die täglichen Geschäfte wie Banken, Einkaufsmärkte, Schulen so wie Haltestellen sind in kürzester Zeit zu erreichen.

Entfernung zum Zentrum

1 km

Entfernung zur Autobahnauffahrt

2 km

EXPOSÉ



Seitenansicht



EXPOSÉ

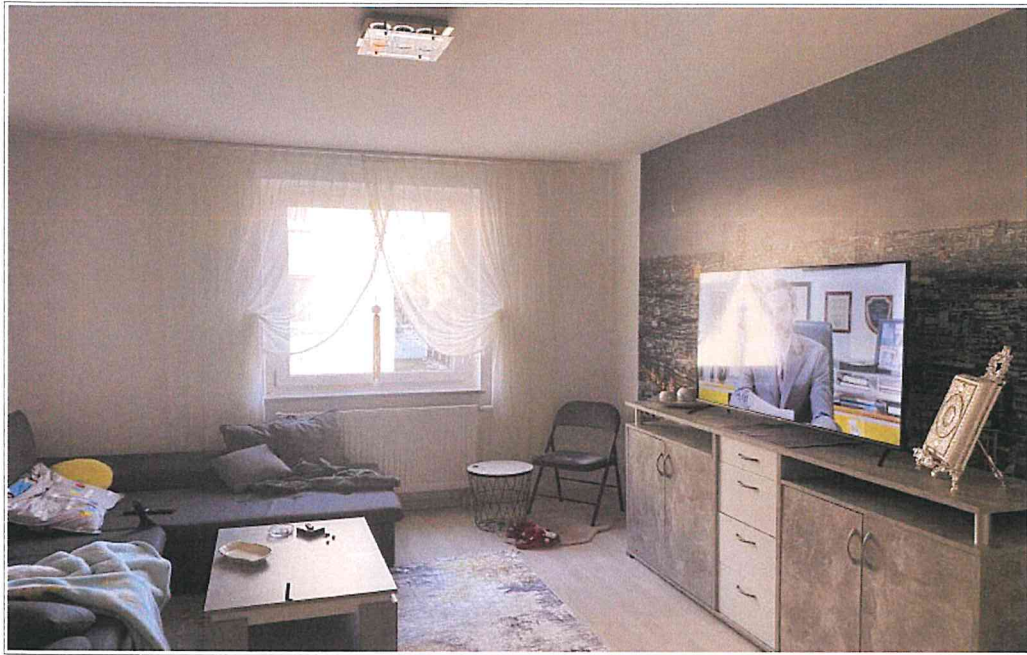


Treppenhaus



Wohnungeingangsberich

EXPOSÉ

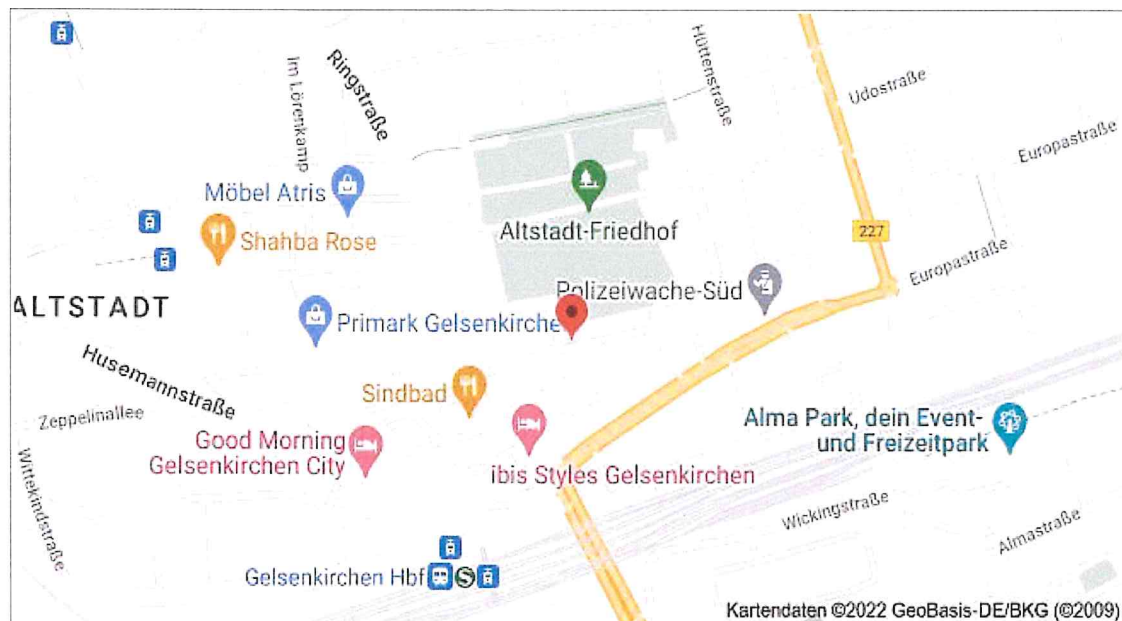


Wohnzimmeransicht



Badezimmeransicht

EXPOSÉ



Augustastr.44, 45888 Gelsenkirchen

ECKDATEN

- | | | | |
|-------------------------|------------|--------------------|-------------|
| • Baujahr | ca. 1955 | • Heizung | Gaszentral |
| • Wohnfläche des Hauses | ca. 465 qm | • Kaufpreis 117 qm | 199.000 EUR |
| • Grundstücksfläche | ca. 240 qm | | |